



欣威视通产品说明书

转接板 SWH-1085

技术规格书 V1.0

南京欣威视通信息科技股份有限公司

版本历史

版本	发布日期	作者	审核	备注
V1.0	2019-07-02	张林林	张波、张昌祥	创建本文档。
V1.1	2019-09-29	张林林	张波	修改 MIPI 接口描述。

*产品信息如有变更，恕不另行通知。

©2019 南京欣威视通信息科技股份有限公司。版权所有，侵权必究。

目录

1 产品概览	2
1.1 板卡简介	2
2 外观与尺寸	3
2.1 板卡外观	3
2.2 板卡尺寸	4
3 接口规格	5
3.1 接口分布图	5
3.2 主要接口介绍	5

1 产品概览

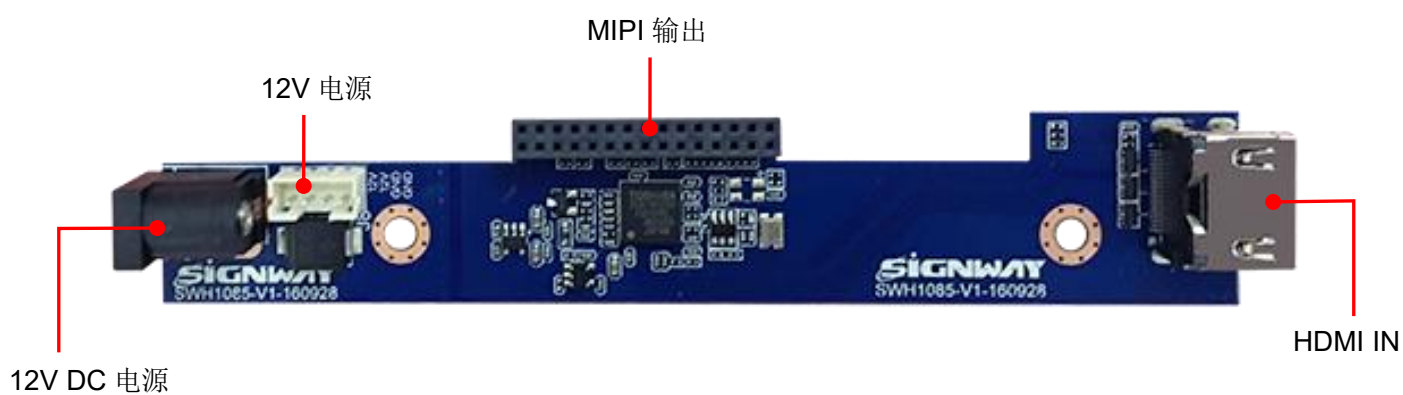
1.1 板卡简介

欣威视通 SWH-1085 是 HDMI 转 MIPI 接口+12V 转接板。

2 外观与尺寸

2.1 板卡外观

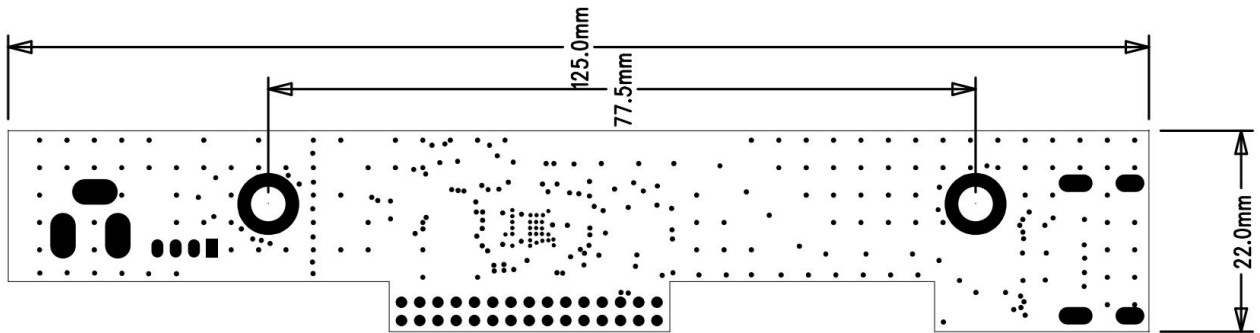
正面:



背面:

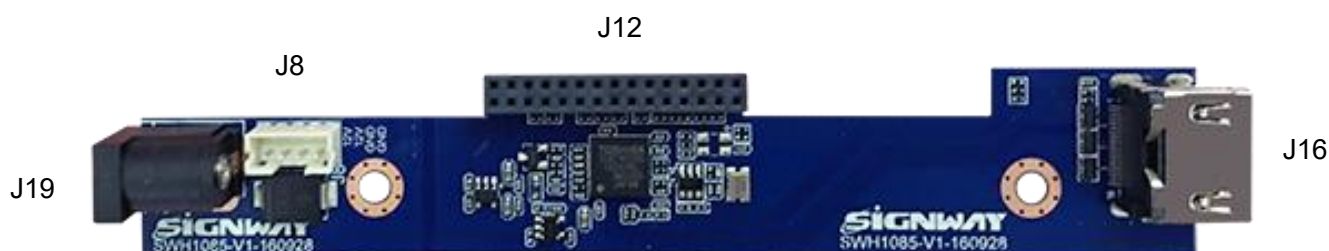


2.2 板卡尺寸



3 接口规格

3.1 接口分布图



3.2 主要接口介绍

◆ J8 电源

序号	定义	属性	描述
1	12V	电源	电源
2			
3	GND	地	地
4			

◆ J12 MIPI 输出接口

序号	定义	属性	描述
1	HDMIIN_RST	输出	复位
2	HDMIIN_STBYA	NC	NC
3	HDMIIN_INT	输出	中断
4	HDMIIN_PWRENA	输出	电源控制脚
5	I2S_SCLKA	NC	NC
6	HDMIIN_IRA	NC	NC
7	I2S_SDIA	NC	NC
8	I2S_LRCK_RXA	NC	NC
9	GNDC	地	地
10	I2S_MCLKA	NC	NC
11	I2C2_SDAA	输出	数据
12	I2C2_SCLA	输出	时钟
13	GNDC	地	地
14	GNDC	地	地
15	MIPI_RX_D0PA	输出	MIPI_RX_D0PA 输出
16	MIPI_RX_D0NA	输出	MIPI_RX_D0NA 输出
17	MIPI_RX_D1PA	输出	MIPI_RX_D1PA 输出
18	MIPI_RX_D1NA	输出	MIPI_RX_D1NA 输出
19	MIPI_RX_D2PA	输出	MIPI_RX_D2PA 输出
20	MIPI_RX_D2NA	输出	MIPI_RX_D2NA 输出
21	GNDC	地	地
22	GNDC	地	地
23	MIPI_RX_CLKPA	输出	MIPI_RX_CLKPA 时钟
24	MIPI_RX_CLKNA	输出	MIPI_RX_CLKNA 时钟
25	MIPI_RX_D3PA	输出	MIPI_RX_D3PA 输出
26	MIPI_RX_D3NA	输出	MIPI_RX_D3NA 输出
27	GNDC	地	地
28	GNDC	地	地
29	VSYS	输入	电源
30	VSYS	输入	电源

◆ 12V DC 电源接口

◆ J16 HDMI IN 接口